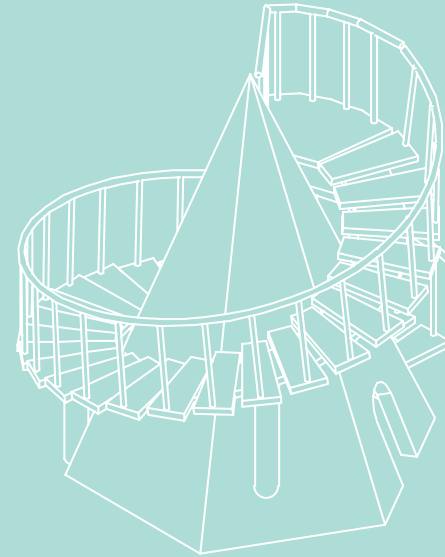


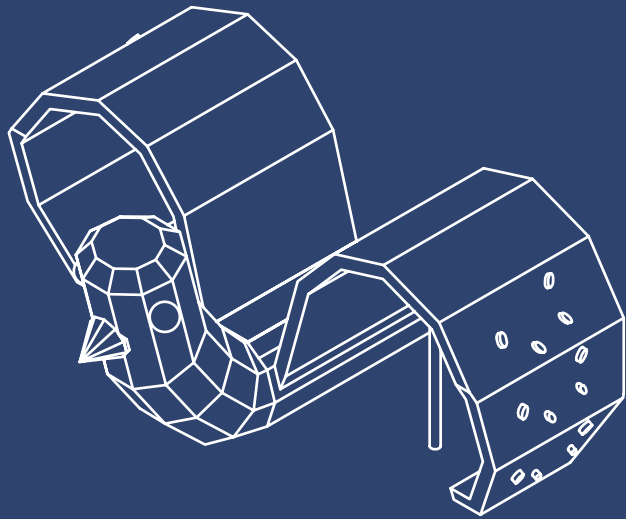
The background features several abstract sketches in a dark brown or black ink on a light brown, textured paper. In the top left, there are vertical lines and a horizontal line suggesting a structure. In the top right, there are curved lines that look like legs or a base. In the center, there are two vertical lines and a large, irregular shape. In the bottom left, there are circular and curved lines. In the bottom center, there is a circular shape with a grid-like pattern. In the bottom right, there is a large, complex structure with many overlapping lines, possibly representing a chair or a piece of furniture.

Ian Diness

Et skabende rum

Vores vision er at bygge **interessante legepladser**, der stimulerer og opbygger barnets sanser. Det skal udfordre barnets forståelse af, hvad der er muligt med kroppen og skabe et rum, der giver lyst til udforskning, interaktion og leg. **Det skal være et rum, man har lyst til at bruge igen og igen.**





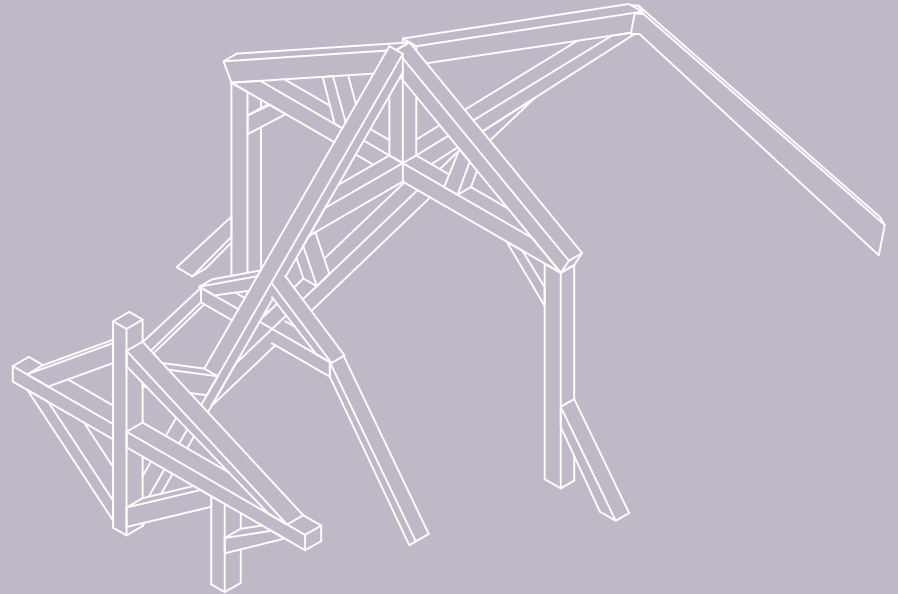
Dialog og design

Ved første møde hører vi jeres behov. Hvad skal legepladsen kunne? Hvilke typer interaktioner skal den skabe? Er den offentlig eller privat? Hvilke aldersgrupper skal kunne tilgå legepladsen? Er der særlige ønsker og krav for elementer eller hvilken historie legepladsen skal fortælle? Hvad med budgettet? Efter at have hørt jeres ønsker, begynder designprocessen.

Konstruktion

Når designet er godkendt af jer, går vores tømrerhold i gang med at bygge figurerne i tæt dialog med vores designteam. Det sikrer, at design og håndværk går hånd i hånd. Eksekveringstid er typisk mellem 3-4 måneder.

Alle vores legepladser certificeres i henhold til EN1176 inden for Europa inden de forlader værkstedet.



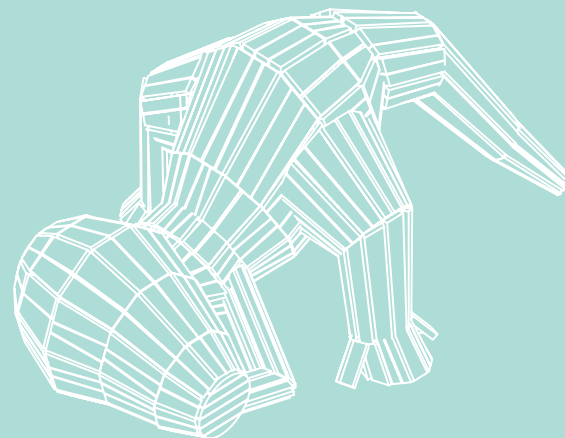


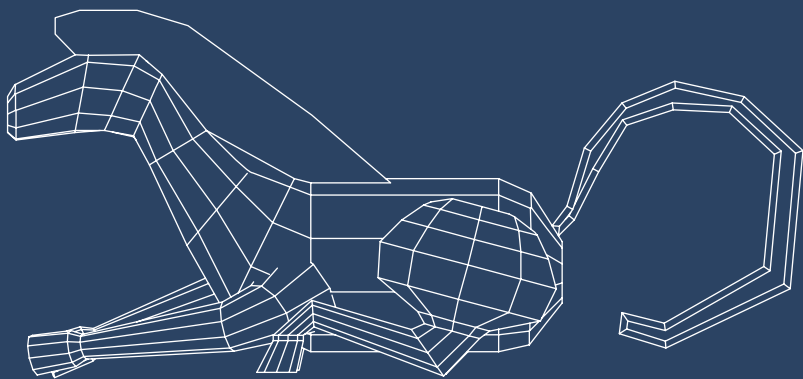
Materialer

Vores installationer er udført med en konstruktion i fyrretræ fra Sverige og beklædt med lærk. Vi lægger vores stolthed i kun at bruge kvalitetstræ fra miljøgodkendte forhandlere. Ydermere bruger vi rustfri eller galvaniseret stål. Trækonstruktionerne bliver malet med farvet linolie og træbjærevædning, for at sikre beskyttelse og skabe en overflade, med færrest kemikalier som muligt.

Levering og installation

Vi leverer og monterer legepladsen, som sikkerhedsgodkendes inden den forlader værkstedet. Ved montering samarbejdes med lokale entreprenører.





Garanti og vedligeholdelse

Alle legepladser er sikret af 5 års garanti, som gælder udskiftelse af evt. ødelagte dele. Dette gælder ikke hærværk eller slitage.

Ian Diness

Ian Diness er en nyopstartet tegnestue stiftet af arkitekt Juliane Diness og teknisk designer Anton Ian i 2023. Sammen udtænker og udarbejder de koncepter, der sparker til sanserne i alt fra offentlige installationer, legepladser og kunstprojekter. Altid med overvejelse om at skabe vedvarende, kvalitetssikre og miljørigtige oplevelser.

juliane@iandiness.com / anton@iandiness.com / iandiness.com

